



ЖК «РЕЗИДЕНЦИЯ ВИЛЛА ЕЛЕНА»

Короткие сведения по объекту

- Класс жилья - Премиум
- Расстояние до моря - 100 м.
- Площадь квартир - от 52,4 до 265 кв.м.
- Цена за квартиру - от 39 886 000 руб.
- Цена за кв. м. - от 666 000 руб. за кв. м.

Преимущества

- Вид - море и горы
- Ялта Набережная им.Ленина
- Своя закрытая территория
- Зоны отдыха
- Бассейн
- SPA комплекс
- Ресторан
- Круглосуточная охрана
- Большое количество паркомест
- Удобная транспортная развязка
- Пешая доступность ко всей инфраструктуре



Специалист объекта

Даниил Соломка

+7 978 217-23-43

Резиденция Вилла Елена

Сегодня интерес к недвижимости класса «элит» в Ялте остается высоким. «Жемчужина» побережья привлекает не только визуальной красотой, но и развитой инфраструктурой. Резиденция Вилла Елена – отель вип-класса, предлагающий элитный отдых и высокий уровень сервиса. Помимо аренды апартаментов здесь есть возможность приобрести роскошные резиденции. Это достойное предложение купить элитную недвижимость в Крыму с возможностью прописки.

«Вилла Елена» – это не просто элитное жилье. Это отель с вековой историей, построенный в 1912 г. архитектором Л. Шаповаловым для купца И. Тихомирова, который собирался подарить особняк в качестве приданного своей дочери. Особняк стал не единственным творением знаменитого архитектора. В Ялте по проекту Шаповалова также была построена Белая дача А. Чехова.

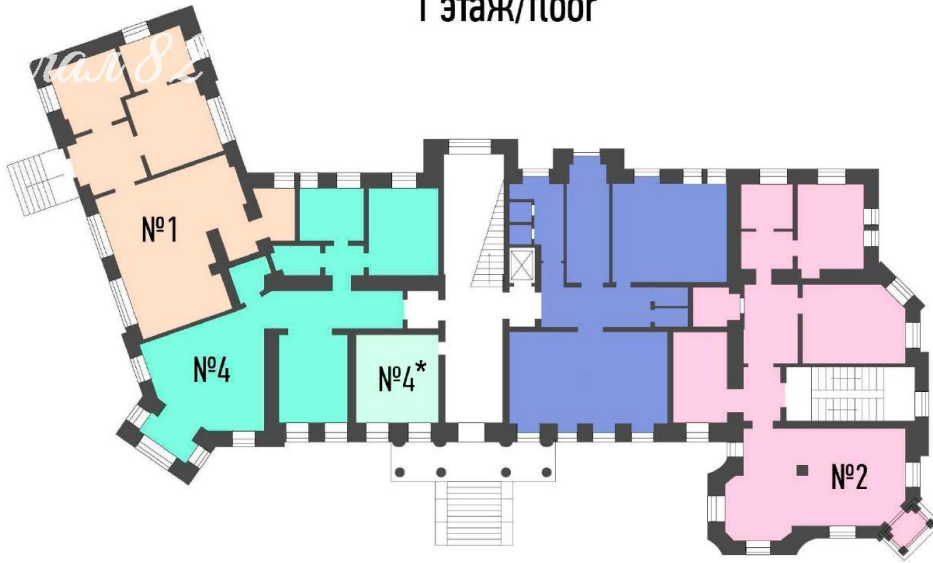
[«Вилла Елена»](#) долгие годы была отелем и принимала важных персон. В период 2003-2007 гг. здание реконструировали и модернизировали, сохранив его исторический облик и уникальную атмосферу. Сегодня оно визуально напоминает элитные отели Лазурного побережья Франции, пользующиеся популярностью у «звезд» кино, политиков и бизнесменов.

Villa Elena Hotel & Residences – это два здания – старинное (1912 г.) и современное (2012 г.). Оба находятся в идеальном состоянии, с апартаментами в эксклюзивном стиле, итальянской мебелью. В историческом здании – высокие потолки, расписные стены, старинный лифт. Здесь можно купить резиденции и пентхаус без посредников. Это полностью готовое к проживанию жилье под ключ, в некоторых случаях с отдельным входом. Среди резиденций имеются 2-х и 3-х комнатные площадью 64 – 157 м² и роскошный пентхаус на 265 м².

Резиденции просторные, с высокими потолками, несколькими санузлами, мебелью, изготовленной итальянскими мастерами из современных материалов, но состаренные вручную для соответствия историческому дизайну помещения. Атмосфера вековой давности присутствует в каждой детали интерьера, и это возможность погрузиться в спокойную обстановку и отдохнуть от суеты XXI века. В нескольких километрах от отеля расположен великолепный Ливадийский дворец — место летнего отдыха царской семьи

Г. ЯЛТА, УЛ. КРАСНОВА, ДОМ 2

1 этаж/floor



КВАРТИРА № 1
Общая пл.: 112,3 кв.м.
Помещений: 112,3 кв.м.

За 1 кв.м.: 9 700 \$

1 089 310 \$

КВАРТИРА № 2
Общая пл.: 139,3 кв.м.
Помещений: 138,8 кв.м.
Балконов: 1,8 кв.м.

За 1 кв.м.: 9 000 \$

1 253 700 \$

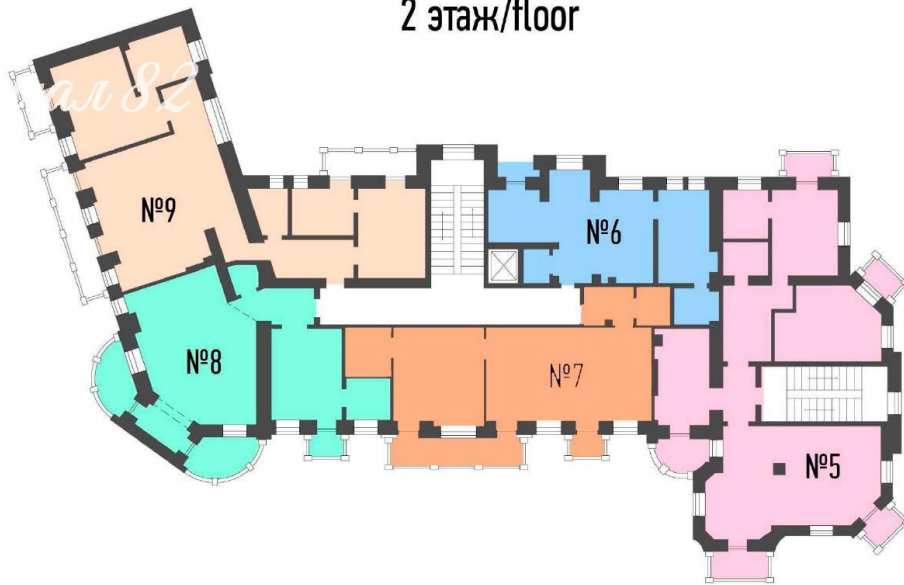
КВАРТИРА № 4
Общая пл.: 109,8 кв.м.
Помещений: 109,8 кв.м.

За 1 кв.м.: 9 000 \$

988 200 \$

Г. ЯЛТА, УЛ. КРАСНОВА, ДОМ 2

2 этаж/floor



КВАРТИРА № 5
Общая пл.: 158,5 кв.м.
Помещений: 141,8 кв.м.
Балконов: 16,7 кв.м.
За 1 кв.м.: 9 700 \$

1 537 450 \$

КВАРТИРА № 6
Общая пл.: 68,9 кв.м.
Помещений: 66,5 кв.м.
Балконов: 2,4 кв.м.
За 1 кв.м.: 9 000 \$

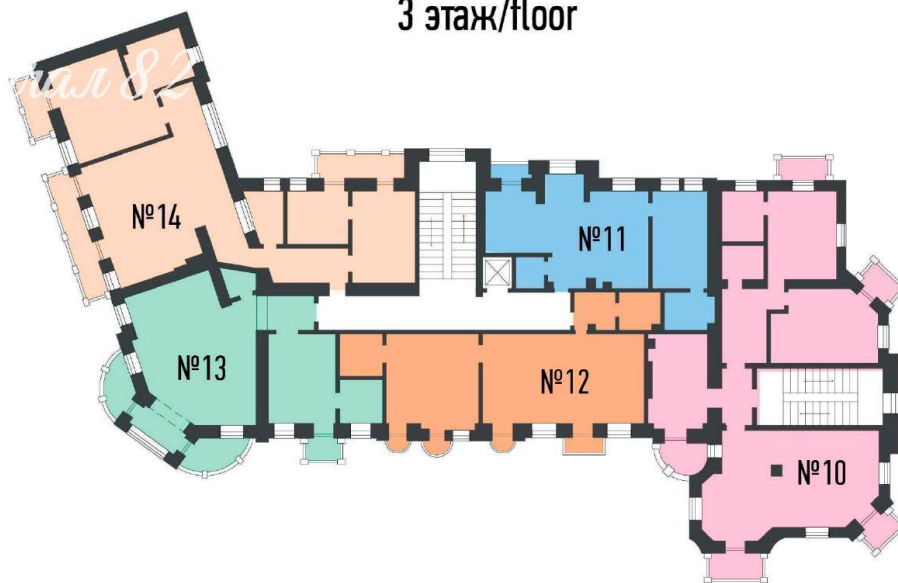
620 100 \$

КВАРТИРА № 9
Общая пл.: 166,3 кв.м.
Помещений: 141,1 кв.м.
Балконов: 25,2 кв.м.
За 1 кв.м.: 9 700 \$

1 613 110 \$

Г. ЯЛТА, УЛ. КРАСНОВА, ДОМ 2

3 этаж/floor



КВАРТИРА № 10

Общая пл.: 171,7 кв.м.
Помещений: 150,1 кв.м.
Балконов: 21,6 кв.м.
За 1 кв.м.: 9 700 \$

1 665 490 \$

КВАРТИРА № 14

Общая пл.: 170, 6 кв.м.
Помещений: 145,2 кв.м.
Балконов: 25,4 кв.м.
За 1 кв.м.: 9 700 \$

1 654 820 \$

Г. ЯЛТА, УЛ. КРАСНОВА, ДОМ 2

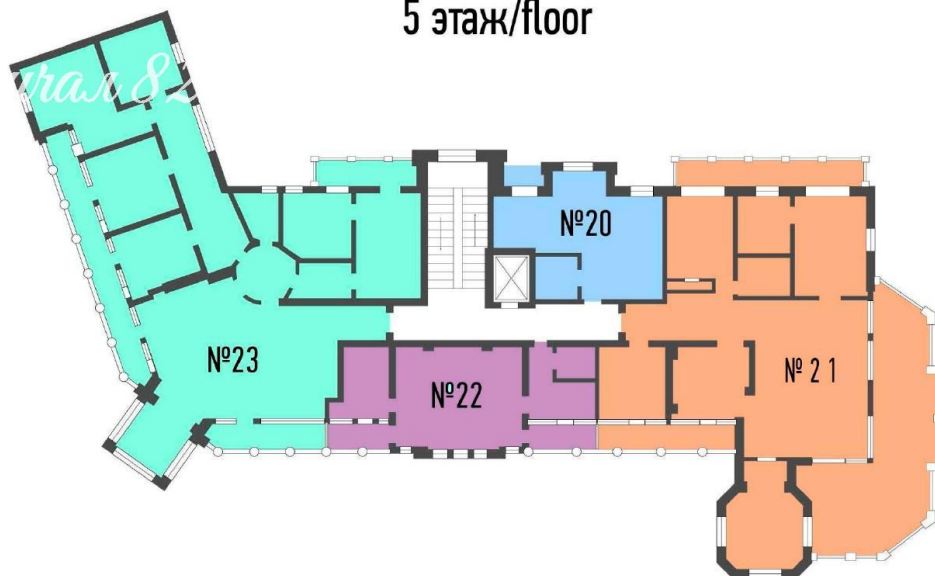
4 этаж/floor



КВАРТИРА № 16
Общая пл.: 65,0 кв.м.
Помещений: 62,3 кв.м.
Балконов: 2,7 кв.м.
За 1 кв.м.: 9 700 \$
630 500 \$

Г. ЯЛТА, УЛ. КРАСНОВА, ДОМ 2

5 этаж/floor

**КВАРТИРА № 20**

Общая пл.: 52,4 кв.м.
Помещений: 49,4 кв.м.
Балконов: 3,0 кв.м.
За 1 кв.м.: 10 300 \$

539 720 \$**КВАРТИРА № 21**

Общая пл.: 257,1 кв.м.
Помещений: 179,7 кв.м.
Балконов: 77,4 кв.м.
За 1 кв.м.: 11 300 \$

2 905 230 \$**КВАРТИРА № 22**

Общая пл.: 74,1 кв.м.
Помещений: 64,4 кв.м.
Балконов: 9,7 кв.м.
За 1 кв.м.: 11 300 \$

837 330 \$**КВАРТИРА № 23**

Общая пл.: 264,9 кв.м.
Помещений: 227,7 кв.м.
Балконов: 37,2 кв.м.
За 1 кв.м.: 10 700 \$

2 834 430 \$