

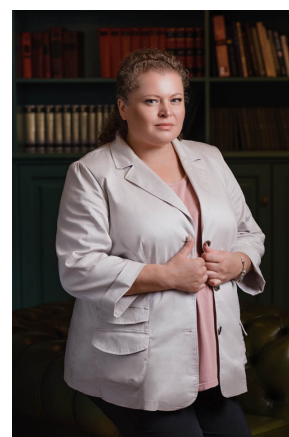
ЖК «СКАЙ ПЛАЗА 2»

Короткие сведения по объекту

- Класс жилья - Комфорт
- Расстояние до моря - 150 м
- Площадь апартаментов - от 27 кв.м. до 57 кв.м.
- Цена за апартамент - от 18 346 000 руб.
- Цена за кв. м. - от 395 000 руб. за кв.м.

Преимущества

- Новый дом
- Вид на море
- Закрытая территория
- Консьерж
- Детская площадка
- Подземный паркинг
- Гостевая парковка
- Близость к морю
- Парк
- Ликвидная недвижимость
- Высокий арендный потенциал



Специалист объекта

Светлана Пефтиева

+7 978 519-52-12

Скай плаза 2 - это новый современный жилой комплекс в уютном районе Ялты - рядом с вековым Массандровским парком **всего в 150 м от моря.**

Расположение комплекса рядом с **отелем «Ялта-Интурист»** позволяет наслаждаться качественной инфраструктурой отеля. В пешей доступности от комплекса расположены **рестораны**, прогулочные зоны, **аквапарк, фитнес и СПА-центры**. В трех минутах неспешной прогулки расположен **благоустроенный пляжный комплекс**, где расположены рестораны, закусочные и детская зона.

Выше **Sky Plaza 2** расположен старинный **Массандровский парк** с вековыми хвойными деревьями - Американскими секвойями, Ливанскими, Гималайскими и Атласскими кедрами, Крымскими соснами и Итальянскими пиниями, можжевельниками и кипарисами. Массандровский парк - **лучшее место для утренних пробежек и вечерних прогулок**.

До **главного променада Ялты** можно дойти всего за 20 минут неспешной прогулки по старинным улочкам

Комплекс **Sky Plaza 2 (Скай плаза 2)** - это 8 этажей комфорта и высокого качества жизни.

Дом уже построен и сдан в эксплуатацию.

Из окон апартаментов открываются великолепные виды на море, парк и Ялту.

В комплексе оборудован подземный паркинг. На благоустроенной территории обустроена детская площадка с мягким безопасным покрытием.

Для маломобильных групп населения предусмотрены пандусы

Апартаменты в комплексе SkyPlaza 2 - это Ваш достойный [выбор](#)

No Price IMG