



ЖК «БЕЛЫЙ ПАРУС»

Короткие сведения по объекту

- Класс жилья - Комфорт
- Расстояние до моря - 1500 м.
- Площадь квартир - от 36,8 до 64,7 кв.м.
- Цена за квартиру - от 4 237 750 руб.
- Цена за кв. м. - от 120 000 руб. за кв. м.

Преимущества

- Вид - море, город, горы
- Рядом вся инфраструктура
- Закрытая территория
- Класс жилья - Комфорт
- Рядом школа, детсад, супермаркет



Специалист объекта

«Белый Парус» - новостройка комфорт-класса с многофункциональной инфраструктурой, авторской архитектурой и индивидуальными

планировочными решениями.

104 планировки с панорамными видами на море и горный ландшафт.

Комплекс состоит из 9-ти этажного дома с тремя подъездами и собственным паркингом.

Абсолютный комфорт в каждой детали.

Жилой комплекс «Белый парус» расположен в уютном месте Ялты, напротив «Царской тропы» и замка «Ласточкино гнездо», входит в п. Гаспра – камерное место, с развитой инфраструктурой, где безопасно и комфортно.

1. 15 мин
до лучших пляжей Южного берега Крыма
2. 12 мин
до центра Ялты на транспорте
3. 60 мин
до аэропорта «Симферополь»
4. ПРОДУМАННАЯ ДВОРОВАЯ ТЕРРИТОРИЯ

Мы постарались максимально правильно использовать пространство территории комплекса. На ней располагаются:

Детская и спортивная площадка

Парковка для ваших автомобилей

Дорожка для поездок на велосипеде или самокате юными жителями дома

Беседка и тихие уголки для отдыха

Территория будет огорожена и находится под круглосуточным наблюдением, въезд осуществляется через пункт охраны

Жилой комплекс «Белый парус» расположен в уютном месте Ялты, напротив «Царской тропы» и замка «Ласточкино гнездо», входит в п. Гаспра – камерное место, с развитой инфраструктурой, где безопасно и комфортно.

5. Отличная экология и уникальный лечебный воздух составляют основу комфортной среды для отдыха и постоянного проживания. Парки и закрытый двор позволяют безопасно и с пользой проводить время на свежем воздухе.
6. Архитектурное своеобразие комплекса выгодно подчеркивает декоративная подсветка фасадов. Авторский дизайн входных групп выполнен с использованием

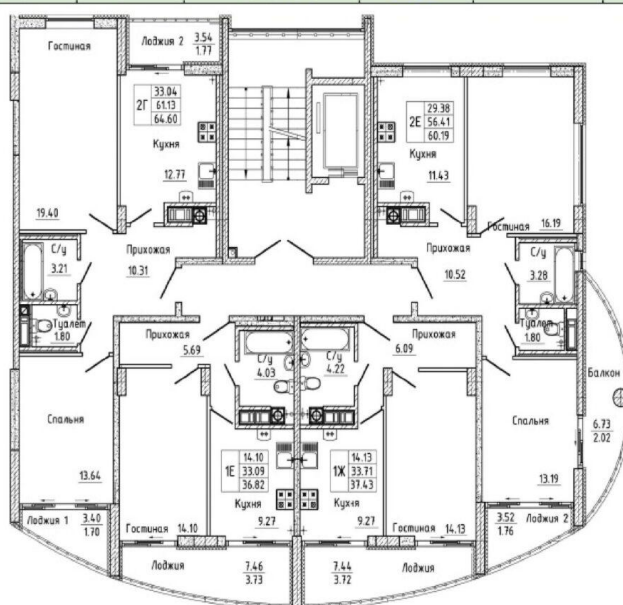
качественных отделочных материалов.

7. Отличительной чертой являются панорамные видовые характеристики, открывающиеся уже с первого жилого этажа. С каждой квартиры открыт прямой вид на горный ландшафт и морскую гладь, граничащую с началом восхода солнца.
8. Территория огорожена и находится под круглосуточным наблюдением, въезд осуществляется через пункт охраны.
9. Вокруг жилого комплекса развитая инфраструктура. Магазины, аптека, детский сад, школа и поликлиника – всё в шаговой доступности. Также возле нашего дома будет построен крупный спортивный комплекс.

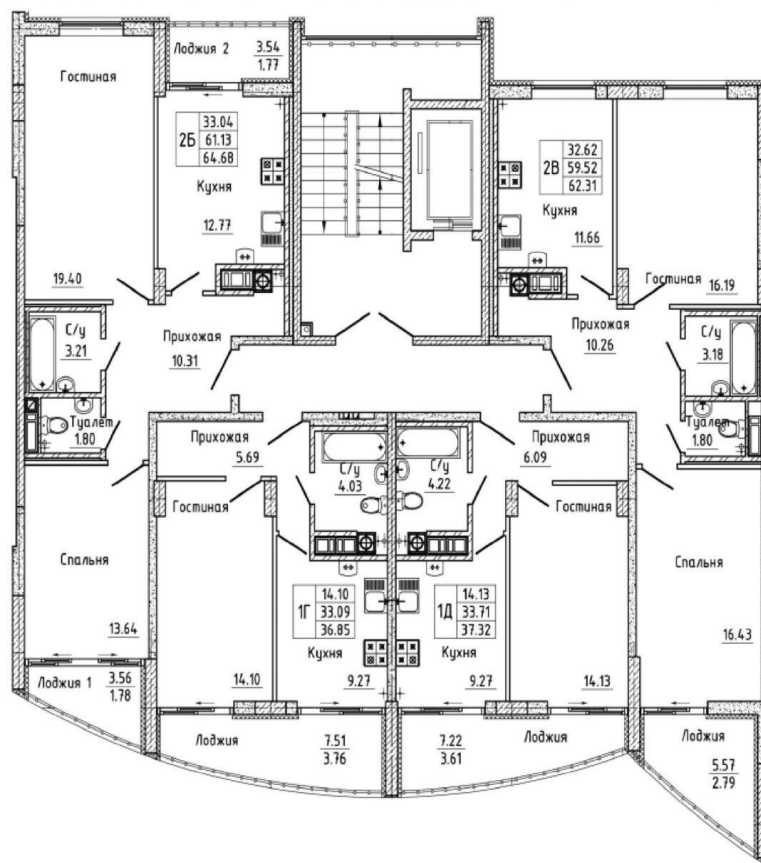


Причал 82

Этаж	№	Общая, м2	Площадь, м2	Балкон, м2	ЦЕНА	Вид	Статус	Описание
1 подъезд								
1	1 (2-Е)	60,2	56,41	3,8	7 222 800	море		
	2 (1-Ж)	37,4	33,71	3,7	4 304 450	море	Бронь	
	4 (2-Г)	64,6	61,13	3,5	7 752 000	море		
2	6 (1-Ж)	37,4	33,71	3,7	4 491 600	море	Бронь	
	7 (1-Е)	36,8	33,09	3,7	4 602 500	море	Бронь	
3	12 (2-Г)	64,6	61,13	3,5	8 075 000	море		
4	13 (2-Е)	60,2	56,41	3,8		море	Бронь	
	16 (2-Г)	64,6	61,13	3,5	8 398 000	море		
5	18 (1-Ж)	37,4	33,71	3,7	5 240 200	море	Бронь	
	19 (1-Е)	36,8	33,09	3,7	5 523 000	море		
	20 (2-Г)	64,6	61,13	3,5	8 721 000	море		
6	21 (2-Е)	60,2	56,41	3,8	12 038 000	море	Бронь	
	22 (1-Ж)	37,4	33,71	3,7	5 614 500	море		
	23 (1-Е)	36,8	33,09	3,7	5 523 000	море		
7	25 (2-Е)	60,2	56,41	3,8	12 038 000	море		
	26 (1-Ж)	37,4	33,71	3,7		море	Бронь	
	28 (2-Г)	64,6	61,13	3,5	9 690 000	море		
8	29 (2-Е)	60,2	56,41	3,8	12 038 000	море	Бронь	
	32 (2-Г)	64,6	61,13	3,5	9 690 000	море		



2 подъезд						
1	33 (2-В)	62,3	59,52	2,8	7 477 200	
	34 (1-Д)	37,3	33,71	3,6	4 851 600	
	35 (1-Г)	36,9	33,09	3,8	4 237 750	Бронь
	36 (2-Б)	64,7	61,13	3,6	7 761 600	
2	37 (2-В)	62,3	59,52	2,8	7 788 750	
	38 (1-Д)	37,3	33,71	3,6	4 478 400	Бронь
	40 (2-Б)	64,7	61,13	3,6	8 085 000	
3	41 (2-Б)	62,3	59,52	2,8	8 100 300	
	43 (1-Г)	36,9	33,09	3,8	4 606 250	Бронь
4	47 (1-Г)	36,9	33,09	3,8	4 790 500	Бронь
	48 (2-Б)	64,7	61,13	3,6	8 408 400	
5	49 (2-В)	62,3	59,52	2,8	8 411 850	
	50 (1-Д)	37,3	33,71	3,6	5 411 400	Бронь
	51 (1-Г)	36,9	33,09	3,8	5 343 250	Бронь
	52 (2-Б)	64,7	61,13	3,6	8 731 800	
6	53 (2-В)	62,3	59,52	2,8	8 723 400	
	55 (1-Г)	36,9	33,09	3,8	5 711 750	
	56 (2-Б)	64,7	61,13	3,6	9 055 200	
7	57 (2-В)	62,3	59,52	2,8	9 346 500	
	58 (1-Д)	37,3	33,71	3,6	5 971 200	Бронь
	59 (1-Г)	36,9	33,09	3,8	6 080 250	
	60 (2-Б)	64,7	61,13	3,6	9 702 000	
8	61 (2-В)	62,3	59,52	2,8	9 346 500	
	64 (2-Б)	64,7	61,13	3,6	9 702 000	



3 подъезд						
1	65 (2-A)	59,5	56,91	2,6	7 436 250	
	66 (1-B)	40,1	36,36	3,7	5 413 500	
	69 (1-И)	34,9	33,12	1,8	4 539 600	Бронь
2	70 (2-A)	59,5	56,91	2,6	7 436 250	Бронь
	71 (1-B)	40,1	36,36	3,7	5 413 500	Бронь
	72 (1-Б)	40,4	36,66	3,7	5 452 650	
	73 (1-A)	38,1	33,85	4,3	5 147 550	-
	74 (1-И)	34,9	33,12	1,8	4 539 600	Бронь
3	75 (2-A)	59,5	56,91	2,6	7 733 700	
	76 (1-Б)	40,1	36,36	3,7	5 012 500	- Бронь
	77 (1-Б)	40,4	36,66	3,7	5 654 600	
	78 (1-A)	38,1	33,85	4,3	5 338 200	
	79 (1-И)	34,9	33,12	1,8		Бронь
4	80 (2-A)	59,5	56,91	2,6	7 733 700	
	81 (1-B)	40,1	36,36	3,7	5 614 000	Бронь
	82 (1-Б)	40,4	36,66	3,7	5 250 700	Бронь
	83 (1-A)	38,1	33,85	4,3	5 338 200	
	84 (1-И)	34,9	33,12	1,8	4 714 200	Бронь
5	85 (2-A)	59,5	56,91	2,6	8 328 600	
	87 (1-Б)	40,4	36,66	3,7	6 058 500	
	88 (1-A)	38,1	33,85	4,3	5 719 500	
	89 (1-И)	34,9	33,12	1,8	5 063 400	
6	90 (2-A)	59,5	56,91	2,6	8 328 600	
	92 (1-Б)	40,4	36,66	3,7	6 058 500	
	93 (1-A)	38,1	33,85	4,3	5 719 500	
	94 (1-И)	34,9	33,12	1,8	5 063 400	
7	95 (2-A)	59,5	56,91	2,6	8 923 500	
	96 (1-B)	40,1	36,36	3,7	6 616 500	
	97 (1-Б)	40,4	36,66	3,7	6 664 350	
	98 (1-A)	38,1	33,85	4,3	6 291 450	
	99 (1-И)	34,9	33,12	1,8	5 238 000	
8	100 (2-A)	59,5	56,91	2,6	8 923 500	
	101 (1-B)	40,1	36,36	3,7	6 616 500	
	102 (1-Б)	40,4	36,66	3,7	6 664 350	
	103 (1-A)	38,1	33,85	4,3	6 291 450	
	104 (1-И)	34,9	33,12	1,8	5 238 000	

