

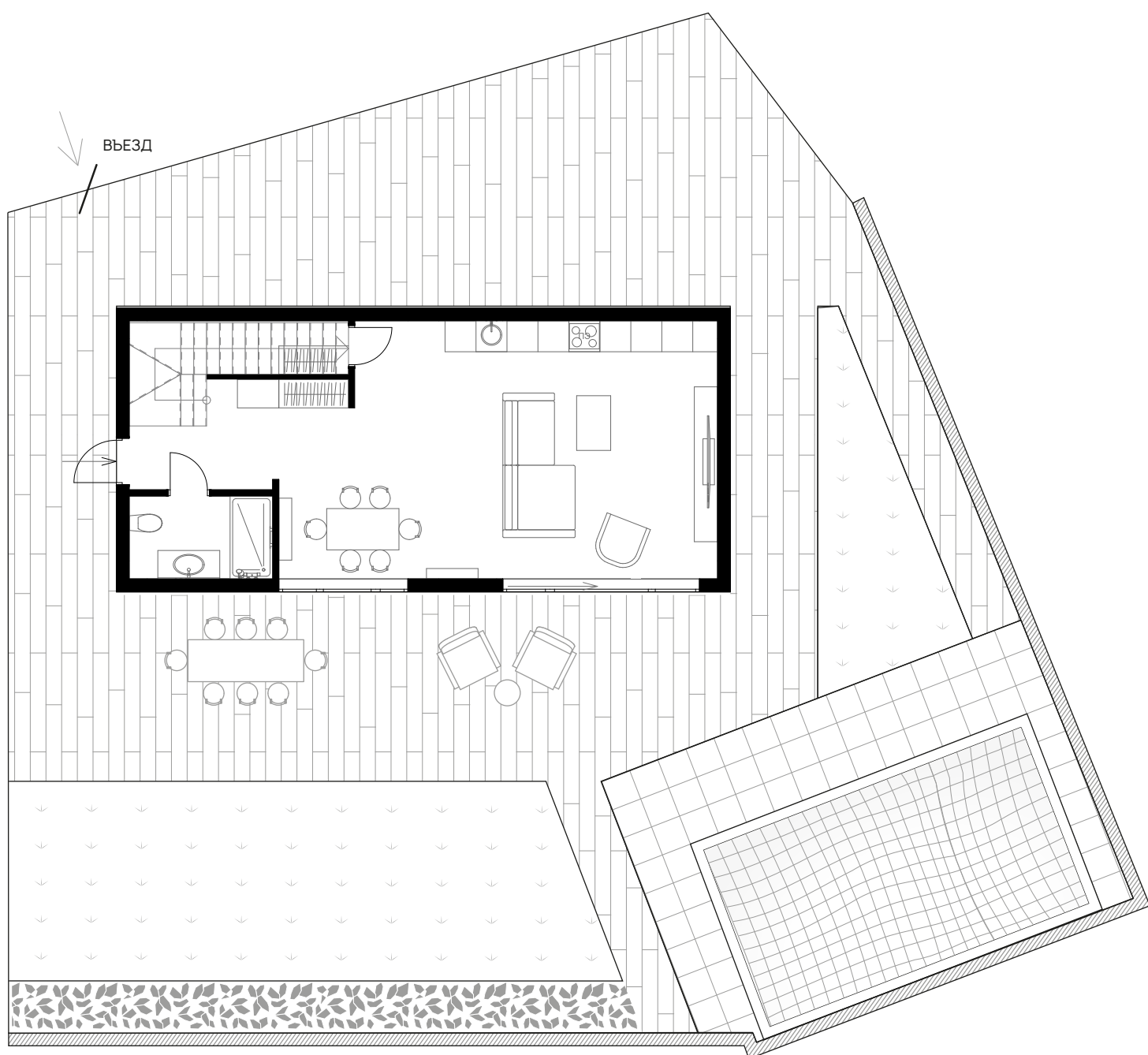
# ДОМ №10

вариант  
**ВОЗДУШНЫЙ**  
1 этаж **55.3 м<sup>2</sup>**



- Площадь дома: • **208.1 м<sup>2</sup>**
- Площадь подвального этажа: • **51.8 м<sup>2</sup>**
- Площадь первого этажа: • **55.3 м<sup>2</sup>**
- Площадь второго этажа: • **101.2 м<sup>2</sup>**
- Наземная парковка: • **2 авто**
- Площадь участка: • **3.8 соток**
- Высота потолков: • **3 метра**

Планировка для владельца, который любит много открытого пространства, кто не привык размещать в доме много гостей и родственников, но может устроить у себя спокойную вечеринку с близкими людьми, благо – пространство позволяет.



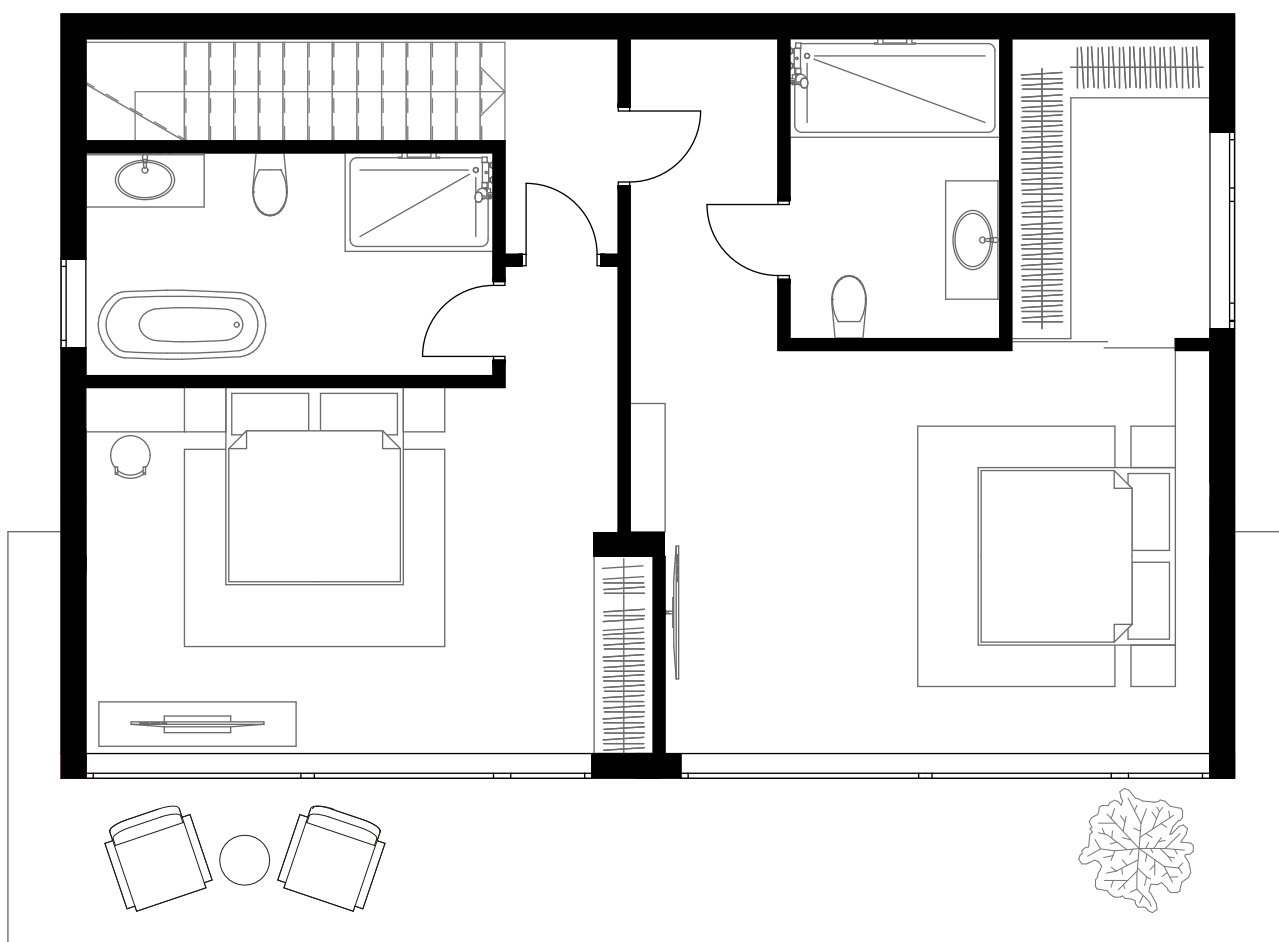
# ДОМ №10

вариант  
**ВОЗДУШНЫЙ**  
2 этаж 101.2 м<sup>2</sup>



Площадь дома:	· 208.1 м <sup>2</sup>
Площадь подвального этажа:	· 51.8 м <sup>2</sup>
Площадь первого этажа:	· 55.3 м <sup>2</sup>
Площадь второго этажа:	· 101.2 м <sup>2</sup>
Наземная парковка:	· 2 авто
Площадь участка:	· 3.8 соток
Высота потолков	· 3 метра

Планировка для владельца, который любит много открытого пространства, кто не привык размещать в доме много гостей и родственников, но может устроить у себя спокойную вечеринку с близкими людьми, благо – пространство позволяет.



ДОМ  
№10

РАСПОЛОЖЕНИЕ

